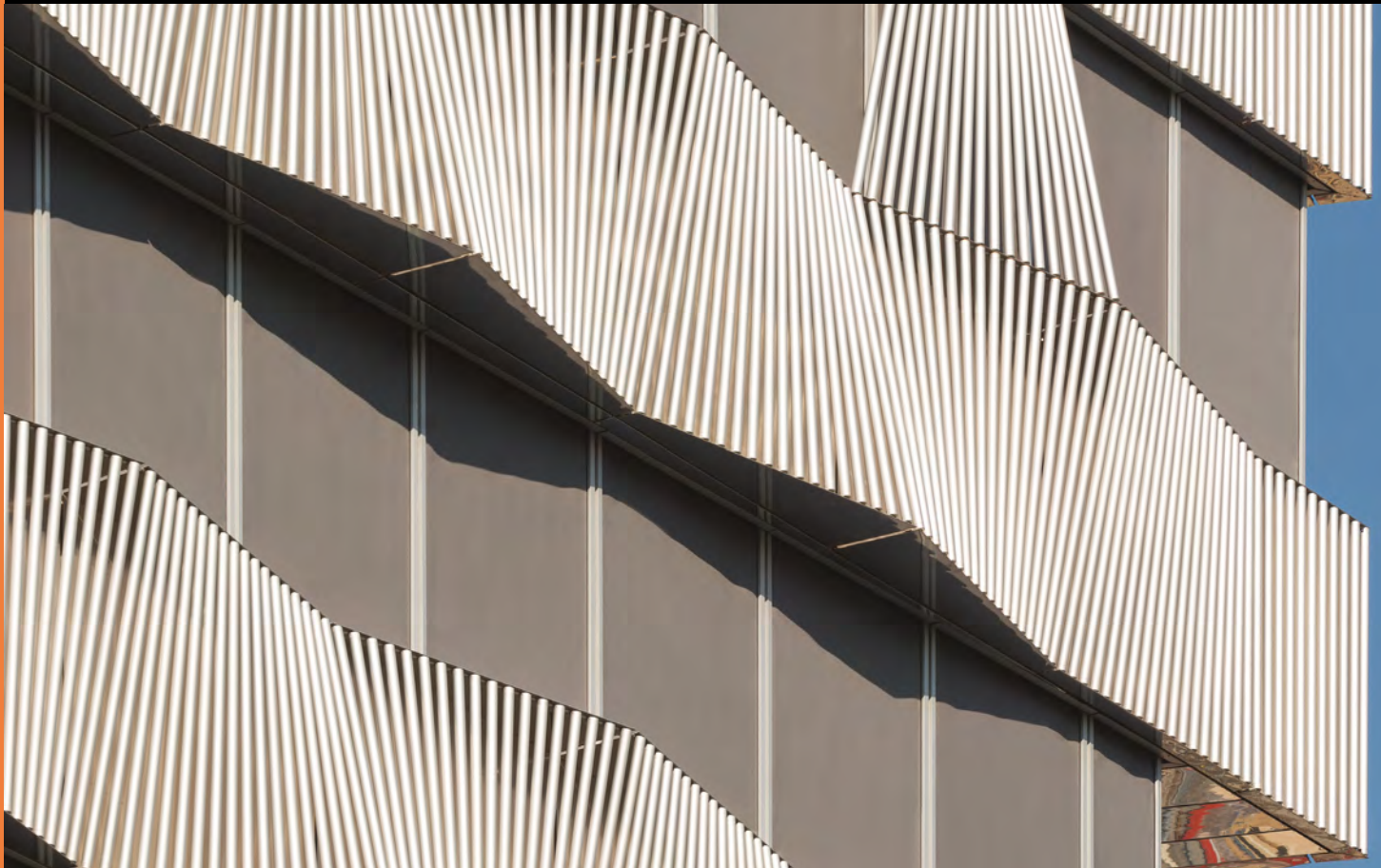


EXTERNAL SCREEN CLASSIC

SATINÉ 5500



INTELLIGENTE GEWEBE FÜR SONNENSCHUTZ



AUSSEN- UND
INNENANWENDUNG

www.sunscreen-mermet.com

SATINÉ 5500

EXTERNAL SCREEN CLASSIC

SATINÉ 5500

DIE UMFANGREICHTE FARBPALETTE MIT 52 FARBEN DOPPELSEITIG

4 RAL FARBEN

PERFEKTE INTEGRATION
IN DIE FASSADEN

320 CM

ZUR NAHTLOSEN
AUSSTATTUNG GROSSEN
GLASFENSTERN

- **AUSGEZEICHNETER WÄRMESCHUTZ:** bis zu **96% DER SONNENENERGIE** werden bei Aussenanbringung **GEFILTERT** ($g_{tot} = 0,04$ / Verglasung $g = 0,32$ und $U = 1,1$ W/m²K), Komfort Leistungsklasse 4 (sehr guter Effekt) laut EN 14501
- Sehr guter **BLENDSCHUTZ**, auf Grund Körperbindung des Gewebes und gleichzeitige Optimierung von Tageslichteinfall: bis zu **96% DER LICHTSTRAHLUNG WERDEN GEFILTERT** ($T_v = 4\%$), Komfort Leistungsklasse 3 (guter Effekt) laut EN 14501
- **TRANSPARENZ:** klare Sicht nach draussen
- **ÖKONOMISCH: 4 BREITEN (200, 250, 285 und 320 CM)** um die Anfertigung der Stoffbahnen zu optimieren
- Perfektes Gewebe für seitlich geführte Sonnenschutzanlagen wie **ZIP-SYSTEM**
- **WITTERUNGSBESTÄNDIG UND UV** (die Farbe bleicht nicht aus) beständig
- **MECHANISCHE FESTIGKEIT, DAUERHAFTIGKEIT** (test von 10.000 Zyklus, Klasse 3 gemäss Norm EN 13561), **FORMSTABILITÄT:** perfekte Plannlage auch in großen Abmessungen
- **Gesundheit/Sicherheit:** entspricht den Anforderungen für Einrichtungen mit Publikumsverkehr

TECHNISCHEN DATEN

SATINÉ 5500			
Zusammensetzung	42% Glasfaser - 58% PVC		
Brandschutz- und Rauchklasse, und Testberichte[*]	M1 (F) - NFP 92 503 B1 (DE) - DIN 4102-1 BS (GB) - 476 Pt 6 & 7 Class 0 Euroclass C-s3-d0 (EU) - EN 13501-1 vorbereitet nach EN 13823 & EN 14716 C UNO (IT) - UNI 9177	IMO - MED 2014/90/EU CLASE 1 (SP) - EN 13773 FR (US) - NFPA 701 F3 (F) - NF F 16-101 Brennwert: 13,2 MJ/kg (6,86 MJ/m ²)	
Gesundheit, Sicherheit	Greenguard®GOLD: Garantiert die Qualität der Innenluft (VOC) Resistenz gegen Bakterien: Mehr als 99% der Bakterien werden zerstört - ASTM E 2180		
Öffnungsfaktor	4%		
Zurückhalten der UV-Strahlung	Bis zu 96%		
Breiten	200 - 250 - 285 - 320 cm (je nach Farbton)		
Gewicht/m²	520 g ± 5% - ISO 2286 - 2		
Dicke	0,75 mm ± 5% - ISO 2286 - 3		
Lichtechtheit (Blaumassstab bis 8)	7/8 - ISO 105 B02 (Farbe Weiss nicht bewertet)		
Mechanische Festigkeit	Zugfestigkeit	Weiterreissfestigkeit	Faltfestigkeit
Kettrichtung	> 220 daN/5 cm	≥ 9 daN	≥ 100 daN/5 cm
Schussrichtung	> 200 daN/5 cm	≥ 8 daN	≥ 100 daN/5 cm
	ISO 1421	EN 1875-3	ISO 1421**
Zugdehnung (Kettrichtung und Schussrichtung)	< 5% - ISO 1421		
Rolllänge	Rollen von 52 lfm - Breite 320 cm: rollen von 33 lfm		
Bearbeitung	Pflegeanleitung, Konfektionshinweise: auf Anfrage		

Die technischen Eigenschaften und Qualitäten dieses Produkts entsprechen dem Tag der Ausstellung der vorliegenden Broschüre. Die Firma MERMET SAS behält sich das Recht vor, sie zu verändern, wobei lediglich die auf der Internetseite www.sunscreen-mermet.com aufgeführten Angaben maßgebend sind. Die Firma MERMET SAS behält sich ebenfalls gegebenenfalls das Recht vor, dieses Produkt vom Markt zu nehmen, wenn aufgrund einer Weiterentwicklung der Vorschriften oder des Wissens und der Kenntnisse eine der oben aufgeführten technischen Eigenschaften oder Qualitäten fehlt oder unmöglich gemacht wird.

* Testberichte verfügbar: Bitte Mermet kontaktieren

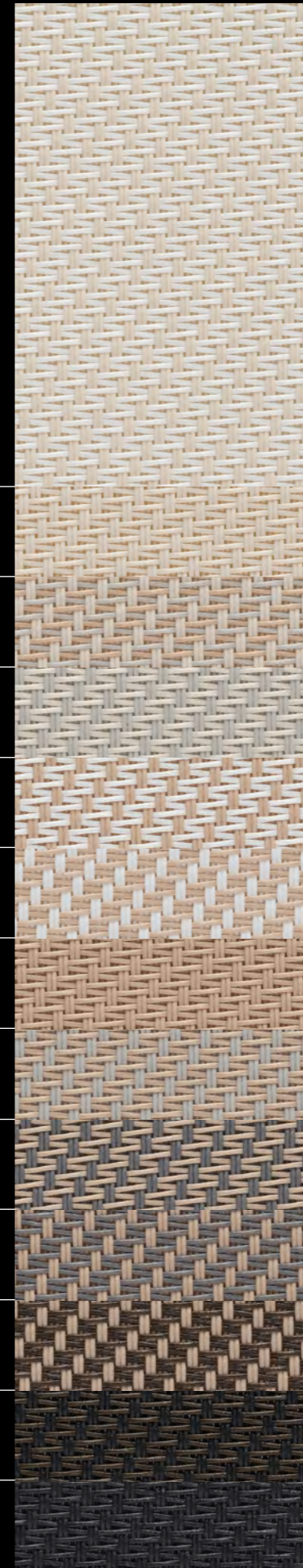
** Interne Analyse, abgeleitet von ISO 1421 Standard

Thermische und optische Leistungswerte gemäss europäischer Norm EN 14501

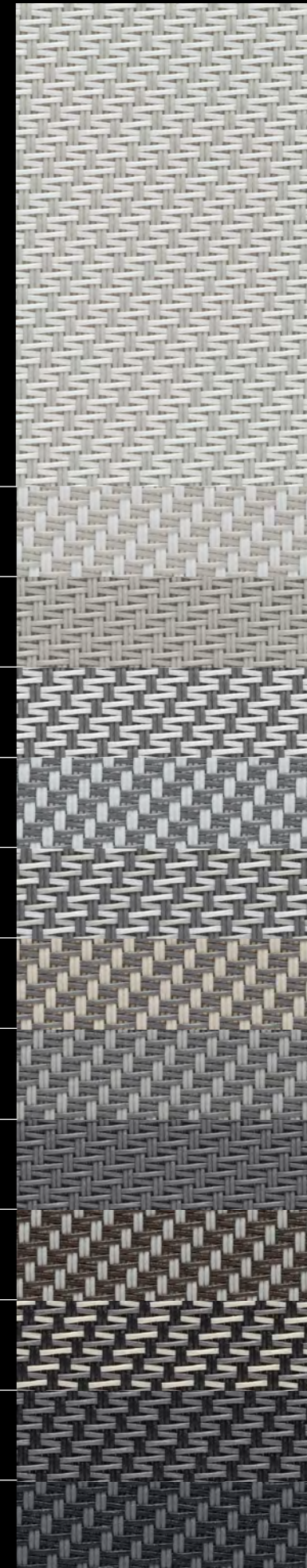
SATINÉ 5500 - OF 4%	Thermische Leistungswerte					Optische Leistungswerte
	Gewebe			Gewebe + Verglasung / gtot Aussenbereich		Tv
	Ts	Rs	As	C : gv = 0,59	D : gv = 0,32	
0202 Weiss	21	66	13	0,16 2	0,09 4	21
0205 Weiss Canari	19	58	23	0,14 3	0,08 4	18
2002 Linen Weiss	20	56	24	0,14 3	0,09 4	18
M36 020207 Weiss Weiss Perlen	19	57	24	0,14 3	0,08 4	18
0505 Canari	20	51	29	0,15 2	0,08 4	17
2020 Linen	18	53	29	0,13 3	0,08 4	16
0207 Weiss Perlen	17	50	33	0,12 3	0,08 4	16
0702 Perlen Weiss	17	45	38	0,12 3	0,08 4	16
0210 Weiss Sand	17	50	33	0,12 3	0,08 4	15
0705 Perlen Canari	16	40	44	0,12 3	0,08 4	15
0720 Perlen Linen	17	41	42	0,12 3	0,08 4	15
M37 200710 Linen Perlen Sand	16	45	39	0,12 3	0,07 4	14
M45 070210 Perlen Weiss Sand	15	41	44	0,11 3	0,07 4	14
0707 Perlen	14	38	48	0,11 3	0,07 4	13
1002 Sand Weiss	16	46	38	0,11 3	0,07 4	13
M02 020310 Weiss Türkis Sand	17	49	34	0,12 3	0,08 4	13
M64 100520 Sand Canari Linen	16	43	41	0,11 3	0,07 4	12
0710 Perlen Sand	14	38	48	0,10 3	0,07 4	12
M65 100508 Sand Canari Orange	15	42	43	0,11 3	0,07 4	11
0750 Perlen Grün	14	33	53	0,10 3	0,06 4	11
1010 Sand	13	39	48	0,10 3	0,06 4	10
4949 RAL 9006 Weissaluminium	11	37	52	0,09 4	0,05 4	10
0201 Weiss Grau	12	37	51	0,09 4	0,06 4	10
0703 Perlen Türkis	14	38	48	0,10 3	0,06 4	9
2001 Linen Grau	12	32	56	0,09 4	0,06 4	9
0701 Perlen Grau	11	27	62	0,08 4	0,06 4	9
M31 010207 Grau Weiss Perlen	10	28	62	0,08 4	0,06 4	8
1001 Sand Grau	10	28	62	0,08 4	0,06 4	8
0740 Perlen Marineblau	13	28	59	0,10 3	0,06 4	8
0706 Perlen Bronze	8	18	74	0,07 4	0,05 4	8
0909 Mandarine	18	44	38	0,13 3	0,07 4	7
0102 Grau Weiss	10	31	59	0,08 4	0,05 4	7
0105 Grau Canari	9	28	63	0,07 4	0,05 4	7
0108 Grau Orange	11	26	63	0,08 4	0,06 4	7
0110 Grau Sand	10	25	65	0,07 4	0,05 4	7
0101 Grau	8	20	72	0,07 4	0,05 4	7
1006 Sand Bronze	8	18	74	0,07 4	0,05 4	7
0103 Grau Turquoise	9	26	65	0,07 4	0,05 4	6
0150 Grau Grün	9	23	68	0,07 4	0,05 4	6
M01 010330 Grau Türkis Charcoal	8	20	72	0,07 4	0,05 4	6
M38 300120 Charcoal Grau Linen	6	13	81	0,06 4	0,05 4	6
0109 Grau Mandarine	9	26	65	0,07 4	0,05 4	5
4040 Marineblau	14	25	61	0,10 3	0,05 4	5
0140 Grau Marineblau	8	22	70	0,07 4	0,05 4	5
1111 RAL 7048 Perlmausgrau	5	17	78	0,06 4	0,05 4	5
3001 Charcoal Grau	5	10	85	0,06 4	0,04 4	5
0130 Grau Charcoal	5	12	83	0,06 4	0,05 4	5
0606 Bronze	5	7	88	0,06 4	0,05 4	5
3006 Charcoal Bronze	4	7	89	0,05 4	0,04 4	4
5959 RAL 7016 Anthrazitgrau	4	7	89	0,05 4	0,04 4	4
3030 Charcoal	4	6	90	0,05 4	0,04 4	4
6060 RAL 9005 Tiefschwarz	4	4	92	0,05 4	0,04 4	4

BREITEN: 200 - 250 - 285 - 320 CM

2002
2020
M37
0720
1002
0210
1010
0710
0110
1001
1006
3006
3030



0702
0207
0707
0102
0201
M31
2001
0701
0101
0706
M38
3001
0130



gv = 0,59: Sonnenfaktor für Referenzglas (C), 4/16/4 Doppelverglasung mit Argon-Edelgasfüllung und mit geringen Emissionswerten (U = 1,2 W/m²K).
 gv = 0,32: Sonnenfaktor für Referenzglas (D), 4/16/4 Doppelverglasung mit Argon-Edelgasfüllung, verspiegelt und mit geringen Emissionswerten (U = 1,1 W/m²K).
 Komfortklasse Gemäß der Norm EN 14501: 1 sehr kleiner Effekt 2 kleiner Effekt 3 mässiger Effekt 4 guter Effekt 5 sehr guter Effekt
 Geprüfte Muster nach der Norm DIN EN 14500, welche festlegt die Messungs-, und Berechnungsverfahren gemäß der Normen "Sonnenschutzvorrichtungen in Kombination mit Verglasungen" - Berechnung der Solarstrahlung und des Lichttransmissionsgrades - Teil 2: EN 13363-2 Detailliertes Verfahren beschriebenen Berechnungsverfahren und in der EN-DIN Norm 410 "Glas im Bauwesen - Bestimmung der lichttechnischen und trahlungsphysikalischen Kenngrößen von Verglasungen" beschriebenen Berechnungsverfahren geprüfte Muster.

Verfügbar nur in 285 cm

M36

0150

0750

M02

0703

0103

M01

0740

0140

4040

0606

1111
RAL 7048

4949
RAL 9006

0202

M45

M64

0205

0705

0105

M65

0108

0109

0909

0505

6060
RAL 9005

5959
RAL 7016

Verfügbar nur in 285 cm



5959
RAL
7016

SERVICE

- Berechnung des Gesamtenergiedurchlassgrades g_{tot} (Verglasung + Sonnenschutz)
- Produktbeschreibungen
- Spektraldaten, sowie thermische und optische Leistungswerte auf Anfrage erhältlich
- A4-Muster und Prototypen
- Schulung zur Gewebefunktionalität

SATINÉ 5500

5959
RAL
7016



AUSSEN- UND INNENANWENDUNGEN



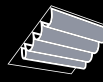
Rollos



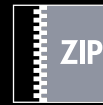
Flächenvorhänge



Ausfallmarkisen



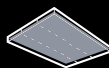
Velums



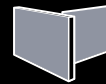
ZIP Anlage



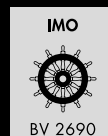
Bedruckbar



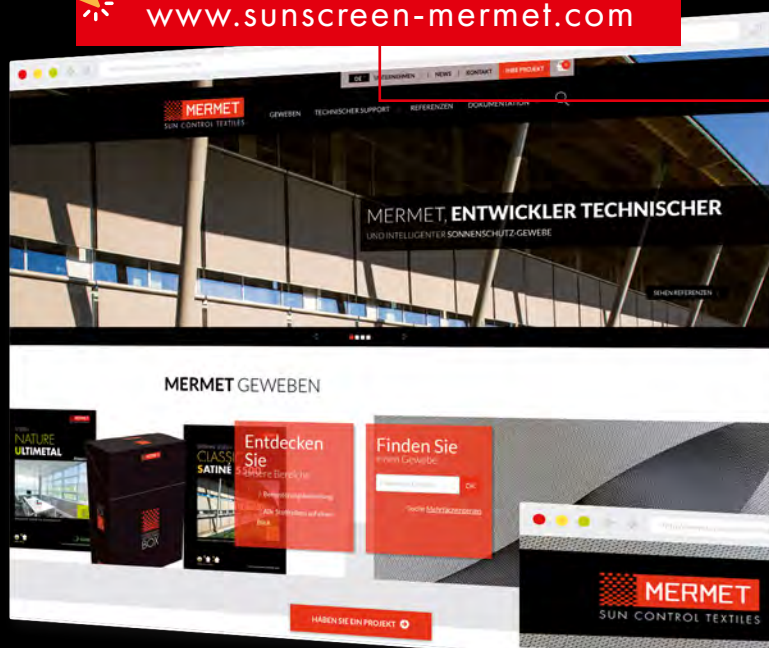
Spanndecken



Raumausstattung

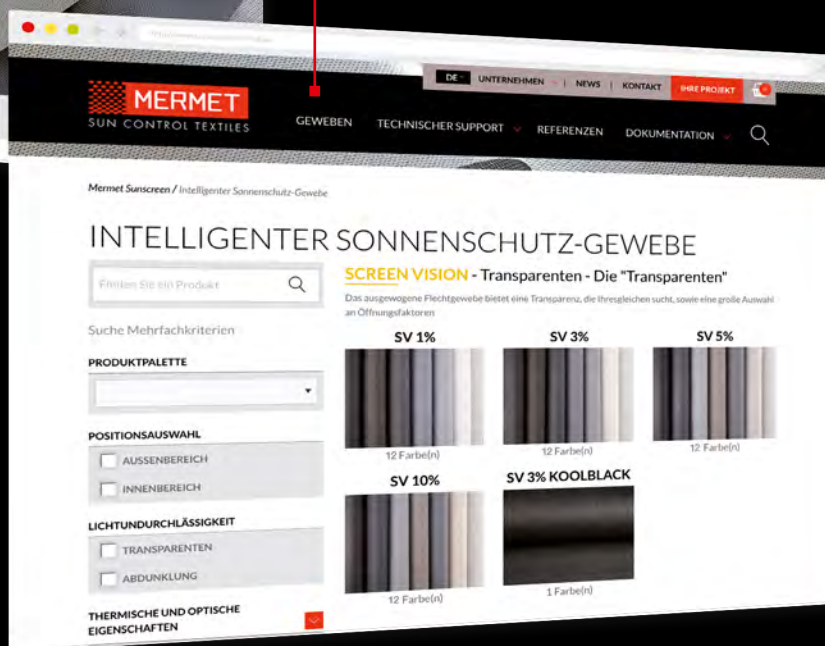


www.sunscreen-mermet.com



FINDEN SIE MIT 3 KLICKS DAS BESTE GEWEBE für Ihr Projekt

- Eine Suchmaschine mit starken Leistungskriterien
- Viele Dokumente zum Herunterladen
- Alle Produktinformationen verfügbar
- Eine Bibliothek mit Referenzen



DIE MERMET-KOLLEKTION bietet eine große Auswahl an Geweben für Außen- und Innenanwendungen, von Transparenz bis zur vollständiger Verdunklung, um thermischen und optischen Komfort zu bieten. Um andere Broschüren aus der Kollektion zu erhalten, kontaktieren Sie uns.



SCREEN VISION / DESIGN / THERMIC / LOW E

EXTERNAL SCREEN CLASSIC

SCREEN NATURE

BLACKOUT 100 %

ACOUSTICS



58, chemin du Mont Maurin - 38630 Les Avenières Veyrins-Thuellin - Frankreich
Tel. +33(0) 474 336 615 - Fax +33(0) 474 339 729

A division of the brand

MERMET

Die vorliegende Broschüre muss gemäß den Allgemeinen Geschäftsbedingungen (AGB) der Firma MERMET SAS, mit den sie eine untrennbare Einheit bildet, gelesen und ausgelegt werden. Die aktuellen AGB, die als einzige gegenüber der Firma rechtlich durchsetzbar sind, stehen auf der Internetseite der Firma MERMET SAS unter folgender Adresse: www.sunscreen-mermet.com.